



LANDESGYMNASIUM
RHEINLAND-PFALZ



STAATLICHES
EIFEL-GYMNASIUM
NEUERBURG

01

→ S.4

Das Staatliche Eifel-Gymnasium

Lernen und Leben an einer ganz besonderen Schule

02

→ S.10

Unser Gymnasium

Eine Schule voller Persönlichkeit und Individualität

03

→ S.16

Das Eifel-Kolleg, unsere Sprachkurse und Aufbauklasse

Weil wir wissen, dass Wege nicht nur geradeaus führen

04

→ S.20

Unser Internat

Ein Zuhause direkt neben der Schule

1970/71

Beginn des Unterrichts und Eröffnung
des Internats inkl. Aufbaugymnasium
Neuerburg (Kl. 8–13)

1974/75

Einrichtung eines klassischen
Gymnasialzweigs ab der 7. Klasse

1976/77

Ablösung der traditionellen Form
des Aufbaugymnasiums durch die
noch heute gültige Form



Staatliches Eifel-Gymnasium Neuerburg

Vielen Dank für Ihr Interesse an unserer Schule. Mit dieser Informationsbroschüre geben wir Ihnen einen Einblick in das, was unsere Schule einzigartig macht. Unsere Türen stehen Ihnen für ein persönliches Gespräch mit Lehrkräften oder der Schulleitung offen.

1989

Beginn der Neuerburger
Sprachkurse

2010

Beginn der Ausbildung
für Studienreferendare am
Eifel-Gymnasium

2010/11

Eröffnung des
Eifel-Kollegs

01

Das Staatliche Eifel-Gymnasium

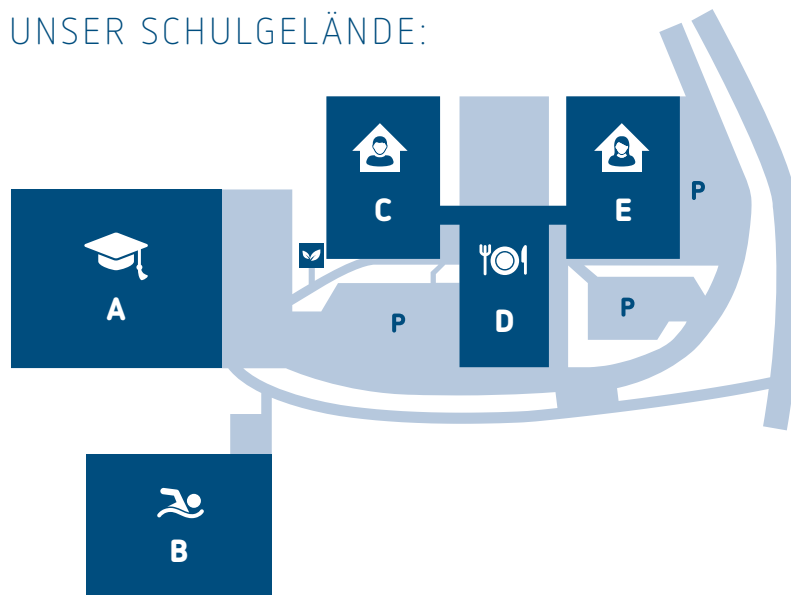
Lernen und Leben an einer ganz besonderen Schule



Willkommen bei uns in Neuerburg

Das Staatliche Eifel-Gymnasium liegt mitten im Deutsch-Luxemburgischen Naturpark am Rande der malerischen Kleinstadt Neuerburg, 45 km nordwestlich von Trier, nahe der Grenze zu Luxemburg. Die moderne Anlage umfasst neben dem Schulgebäude ein Jungen- und ein Mädcheninternat nebst Wirtschaftsgebäude, eine Turnhalle, ein Hallenbad sowie einen Sportplatz mit Kunstrasenspielfeld.

UNSER SCHULGELÄNDE:



- A Schulgebäude
- B Sport- und Schwimmhalle
- C Jungeninternat
- D Wirtschaftsgebäude / Mensa
- E Mädcheninternat

das Neuerburger Stadtbild mit
mittelalterlichen Gebäuden



Schulprofil

Unsere Schule bietet eine motivierende und wertschätzende Lernatmosphäre, in der junge Menschen umfassend gefordert und gefördert werden. Die auf den einzelnen Schüler zugeschnittenen Konzepte eröffnen einen individuellen Weg zum Abitur.

»WIR VERSTEHEN DAS PRÄDIKAT LANDESSCHULE RHEINLAND-PFALZ ALS QUALITÄTSSIEGEL UND TÄGLICHEN ANSPORN FÜR UNSERE ARBEIT.«

Dr. Jens Kemper, Schulleiter



UNSERE SCHULE AUF EINEN BLICK

- **In Trägerschaft des Landes Rheinland-Pfalz**
- **Orientierungsstufe** in Kooperation mit der Realschule Plus
- **Gymnasium** ab Klasse 7
- **Aufbauklasse** ab Klasse 10
- **Sprachkurse** mit Deutsch als Zweitsprache
- **Abitur auf dem zweiten Bildungsweg** am angeschlossenen Eifel-Kolleg
- **Internat** auf dem Schulgelände



Was uns besonders macht

An unserem Eifel-Gymnasium lernen ca. 500 Schülerinnen und Schüler unter besten Bedingungen. Es ist unsere Überzeugung, dass diese überschaubare Größe, der hohe Unterrichtsstandard und das authentische Miteinander wesentlich zum Schulerfolg unserer Schüler beitragen. Unsere Schulgemeinschaft zeichnet sich durch Offenheit und Hilfsbereitschaft aus.



Schwimmunterricht in der Mittelstufe // regelmäßige kulturelle Veranstaltungen in unserem Atrium // Mittagessen im Speisesaal // Schülerexperiment im naturwissenschaftlichen Leistungskurs

UNSERE STÄRKEN

- **Zeitgemäße Technik:** u. a. interaktive digitale Tafeln und schnelles WLAN in allen Klassen- und Fachräumen
- **Sachkundiger und verantwortungsvoller Umgang** mit neuen Medien
- **MINT-Kompetenz** und hochmodern ausgestattete Fachräume zum Experimentieren und Forschen
- **Hochwertige Sportstätten:** hauseigenes Schwimmbad, Fitnessraum mit professionellen Geräten und Kunstrasenplatz
- **Moderne Küche** und Speisesaal für eine ausgewogene Schulverpflegung
- **Gepflegtes Schulgebäude** mit dem Atrium als Herzstück der Schule und offenem Lernort sowie Veranstaltungsraum zugleich
- **Sprachen:** Austauschprogramme mit unseren Nachbarländern Großbritannien und Frankreich zur Entwicklung der individuellen Sprachkompetenz
- **Kultur:** Darstellendes Spiel als ergänzendes künstlerisches Unterrichtsfach, Aufführungen der Theater-AG, Konzerte und Vorträge
- **Berufsorientierung** durch individuelles Bewerbertraining, Exzellenzkurs, Praxiserfahrung und Kooperationen mit Universitäten und Wirtschaft



A young man with short brown hair is smiling as he works on a mechanical project. He is wearing a black t-shirt and is focused on a task involving a metal rod and a pulley system. In the foreground, the back of a person wearing a red shirt is visible. The background is a workshop with wooden walls and various tools and equipment.

02

Unser Gymnasium

Eine Schule voller Persönlichkeit
und Individualität

Wir sind besonders

Das wesentliche Merkmal unseres Gymnasiums ist die ausgezeichnete Qualität des Unterrichts. Es ist auf der anderen Seite aber auch die starke und vielseitige Gemeinschaft an unserer Schule, in der jeder Einzelne eine Stimme hat!

→ **Wir bieten einen überdurchschnittlich qualifizierten Unterricht, der auf die Studierfähigkeit und Eigenständigkeit der Lernenden ausgerichtet ist.** Großes Engagement und Begeisterung für diese Schule sowie hohe Leistungsbereitschaft zeichnen die fachlich versierten Lehrerinnen und Lehrer am Eifel-Gymnasium aus. In Kombination mit einer äußerst modernen und komfortablen Lernumgebung tragen diese Qualitätsmerkmale maßgeblich zur Motivation und zum Lernerfolg bei. Unsere Schüler erwerben nicht in erster Linie nur auswendigzulernendes Faktenwissen, sondern vor allem die

Fähigkeit, sich durch eigene Aktivität selbstständig Wissen anzueignen. Eine dem Unterricht gegenüber aufgeschlossene, aktive, kooperative und hinterfragende Haltung wird von uns ausdrücklich gewünscht und gelebt. Die Qualität und der Erfolg des Eifel-Gymnasiums lassen sich – wie an anderen Schulen auch – nur bedingt durch Zahlen und Fakten wiedergeben. Vielmehr stellen uns die Bildungsbiografien, die persönliche Entwicklung und die individuellen Schulerfolge des Einzelnen ein herausragendes und aussagekräftiges Zeugnis aus.



Eine starke und vielseitige Gemeinschaft

Wir verstehen uns als großes Team, in dem jeder Einzelne eine Stimme hat. Dabei wird unser Gymnasium durch die angegliederten Sprachkurse, die Aufbauklasse und das Kolleg vor anspruchsvolle Herausforderungen gestellt.



→ Hier treffen täglich unterschiedliche Nationalitäten und Mentalitäten aufeinander, sodass der Gymnasiast von Beginn an und für das spätere Leben lernt, sich weltoffen, rücksichtsvoll, empathisch und wertschätzend einzubringen. Dabei sehen wir diese Vielfalt als großes Privileg und als Bereicherung für unsere Schule. Unsere starke Gemeinschaft lebt auch von der Stärkung und Förderung des Einzelnen mit seinen Begabungen und Fähigkeiten. Die zunehmende Heterogenität der Lernenden am Gymnasium ist ein gesellschaftliches Phänomen, dem wir an

unserer Schule organisiert und kompetent begegnen: Das Angebot von Förderstunden und vielseitigen Arbeitsgemeinschaften, die ausgeprägte Hilfsbereitschaft der Schüler untereinander und die stets vorhandene Bereitschaft aller Lehrer, ihre Schüler zu unterstützen, tragen zum Gelingen und zur Übernahme von Verantwortung bei. Zudem ist die gut funktionierende und verlässliche Zusammenarbeit mit den Vertretungen der Eltern- und Schülerschaft hierbei bedeutend und hilfreich.

IHRE ANSPRECHPARTNERINNEN

Sonja Lessel, StD'
Leiterin der Mittelstufe
s.lessel@eifel-gymnasium.de

Marion Kruse, StD'
Leiterin der Oberstufe
m.kruse@eifel-gymnasium.de



Unsere Mittelstufe

Die Sekundarstufe I stellt einen wichtigen und spannenden Abschnitt in der Persönlichkeitsentwicklung und der schulischen Bildung dar. Deshalb bieten wir ein umfassendes Konzept der Begleitung an.

lernförderliche Atmosphäre im Deutschunterricht //
 Lauftraining auf dem neuen Sportplatz



- **Zweizügige Klassen und kleine Lerngruppen** unter persönlicher pädagogischer Leitung durch die Klassenlehrerinnen und -lehrer
- **Festigung des Fremdsprachenlernens** (Englisch, Französisch, Spanisch)
- **Gemeinsame Klassenfahrten** für ein gutes Team von Anfang an

- **Wettbewerbe**, Projekte und Vergleichsarbeiten
- **Fachliche und methodische Vorbereitung** auf die gymnasiale Oberstufe
- **Aufbaugymnasium ab Klasse 10** im Anschluss an die Realschule plus oder den Sprachkurs
- **Optimale Förderung** durch regelmäßigen Austausch zwischen Schule und Elternhaus

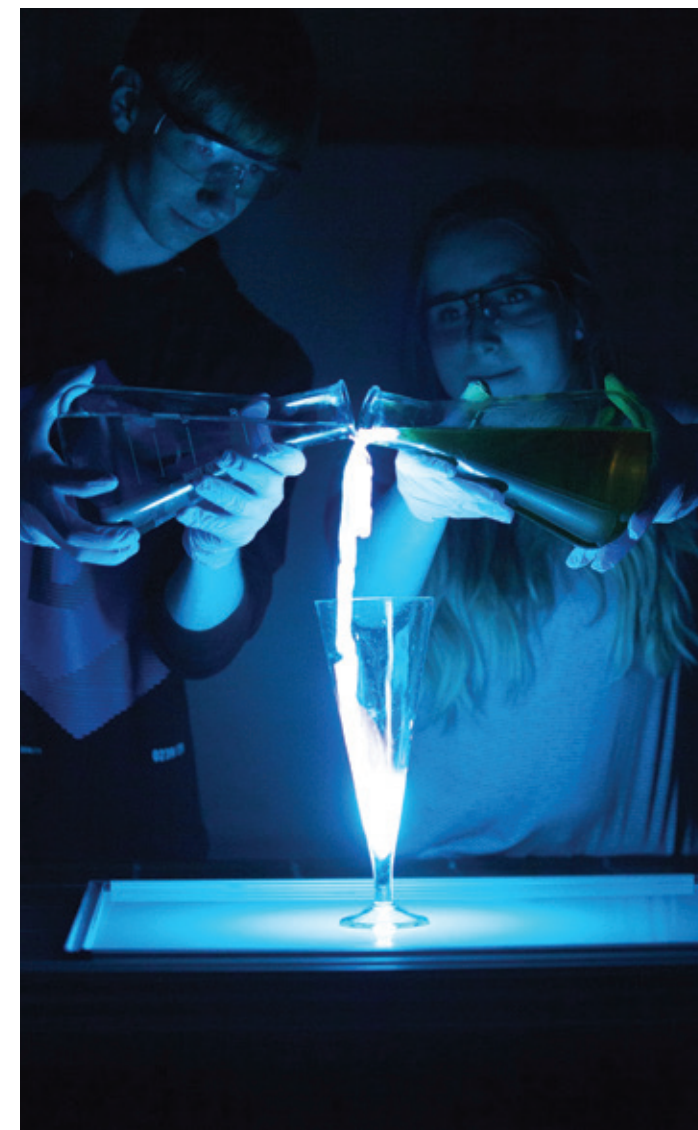
Unsere Oberstufe

Die Sekundarstufe II ist mehr als nur Unterricht. Ein breites Kursangebot, außerschulische Aktivitäten und selbstständiges Lernen bereiten auf die Hochschulreife und die spätere Berufsfindung vor.

Die Theater-AG – eine feste Institution! // Vorbereitungen zur jährlich stattfindenden Skiausbildung // Show-Experiment für die Schulkirmes

- **Individuelle Laufbahnberatungen** bei der Kurswahl
- **Leistungskurse:** Deutsch, Englisch, Französisch, Mathematik, Physik, Chemie, Biologie, Geschichte, Erdkunde, Sozialkunde, Sport und Musik (bei genügend Nachfrage)
- **Grundkurse:** Deutsch, Englisch, Französisch, Latein, Spanisch, Russisch, Mathematik, Physik, Chemie, Biologie, Informatik, Geschichte, Sozialkunde-Erdkunde, Musik, Bildende Kunst, Darstellendes Spiel, Katholische Religionslehre, Evangelische Religionslehre, Ethik und Sport
- **Begleiteter Übergang** der neuen „11er“ in die Oberstufe für einen guten Start
- **Methodentage** zur Einführung in spezifische Arbeitsweisen der gymnasialen Oberstufe
- **Kompakte Stundenpläne**
- **Vielfältige Angebote** der Studien- und Berufsorientierung
- **Studienfahrt, Skiausbildung und Fachexkursionen**







03

**Das Eifel-Kolleg,
die Sprachkurse
und die Aufbauklasse**

Weil wir wissen, dass Wege
nicht nur geradeaus führen

Unser Eifel-Kolleg

Erwachsene erhalten die Möglichkeit, über den zweiten Bildungsweg die allgemeine Hochschulreife (oder Fachhochschulreife) zu erlangen. Unser Kolleg wurde 2010 gegründet und ist an das Staatliche Eifel-Gymnasium angegliedert. Besonderen Wert legen wir, wie am Gymnasium, auf die gute Schulgemeinschaft, das lernförderliche Klima und gegenseitige Wertschätzung.

DAS BIETEN WIR:

- **Abitur auf dem zweiten Bildungsweg**
für engagierte Absolventen von
Haupt- und Realschule
- **Einführungsphase (K11)** im
Klassenverband
- **Qualifizierter Sekundarabschluss I**
(mittlere Reife) durch erfolgreichen
Abschluss der K11
- **Qualifikationsphase (K12 bis K13)**
im Kurssystem
- **Fachhochschulreife** (schulischer Teil)
nach entsprechenden Leistungen in
der K12
- **Schulgemeinschaft** mit dem
Eifel-Gymnasium



IHR ANSPRECHPARTNER

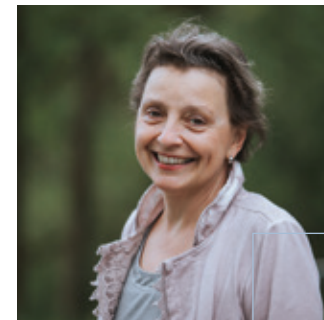
Holger Schickor, StD
Leiter des Eifel-Kollegs
h.schickor@eifel-gymnasium.de

Einsatz digitaler Medien
im Mathematikunterricht

Unsere Sprachkurse und unsere Aufbauklasse

→ **Sprachkurse:** Wir bieten für Jugendliche und junge Erwachsene, die mit einer anderen Muttersprache als Deutsch aufgewachsen sind, besondere Sprachförderkurse, die bei erfolgreichem Bestehen den Einstieg in die gymnasiale Oberstufe, die Aufbauklasse oder das Kolleg ermöglichen.

→ **Aufbauklasse:** Manchmal finden begabte und motivierte Schülerinnen und Schüler aus verschiedenen Gründen (z. B. weite Entfernungen, spätes Erkennen der besonderen Begabung oder andere persönliche Gründe) nicht direkt den Weg in das Gymnasium. Die Schulform „Aufbaugymnasium“ wurde extra für diese Schülergruppe eingerichtet.



**IHRE
ANSPRECHPARTNERIN**

Christiane Susewind, StD'
zweite stellvertretende Schulleiterin
c.susewind@eifel-gymnasium.de



Unterrichtsfach „Deutsch als Zweitsprache“ (DaZ) //
Erleichterung des Deutschlernens durch eigene
DaZ-Schulbücher // Sprachkursschüler im DaZ-Unterricht





04

Unser Internat
Ein Zuhause direkt neben
der Schule

Unser Internat

Das Internat arbeitet Hand in Hand mit dem Eifel-Gymnasium. Mit ca. 150 Internatsplätzen bieten wir Schülerinnen und Schülern sowie Kollegiatinnen und Kollegiaten ein Zuhause direkt neben der Schule.

abendliches Beisammensein im Gemeinschaftsraum //
Workout im Fitnessraum



UNSER ANGEBOT:

- Leben und Lernen auf dem Schulgelände
- Mädchen- und Jungeninternat mit ca. 150 Plätzen
- Unterbringung in Einzel-, Doppel- bis Vierbettzimmern
- Moderate Kostenpauschale und Freiplatzkontingente
- Schuleigene Mensa (auf besondere Ernährungswünsche gehen wir ein)



Wir freuen uns auf Sie

Sie interessieren sich für unsere Schule? Nehmen Sie Kontakt mit uns auf. Wir sind gerne persönlich für Sie da.

DAS SEKRETARIAT



Doris Kruchten

Verwaltungsangestellte

Telefon: +49 65 64 / 96 73-0

Fax: +49 65 64 / 96 73-31

schule@eifel-gymnasium.de

UNSERE SCHULLEITUNG



Dr. Jens Kemper, OStD

Schulleiter

j.kemper@eifel-gymnasium.de



Stefan Bartz, StD

stellvertretender Schulleiter

s.bartz@eifel-gymnasium.de

»DAS SEG IST MIT ATRIUM UND UMLÄUFEN SO OFFEN
GEBAUT, DASS SCHÜLER UND LEHRER SICH JEDEN TAG SEHEN:
ANSEHEN SCHAFFT ANSEHEN UND FÜHRT ZU DEM GEFÜHL,
EINE GROSSE GEMEINSCHAFT ZU SEIN. DIESES GEFÜHL HABE
ICH DREISSIG JAHRE SPÄTER IMMER NOCH, WENN ICH AN MEINE
ZEIT AM SEG DENKE.«

Dr. Joachim Streit, Landrat des Eifelkreises Bitburg-Prüm



**STAATLICHES EIFEL-GYMNASIUM
NEUERBURG**

Pestalozzistraße 19 – 25
54673 Neuerburg

TEL +49 (0) 65 64 / 96 73 - 0

FAX +49 (0) 65 64 / 96 73 - 31

E-MAIL schule@eifel-gymnasium.de

WWW.EIFEL-GYMNASIUM.DE